

CRÈCHE CAPUCINE

RÉNOVATION D'UNE CRÈCHE ASSOCIATIVE



Rénovation d'une crèche
associative

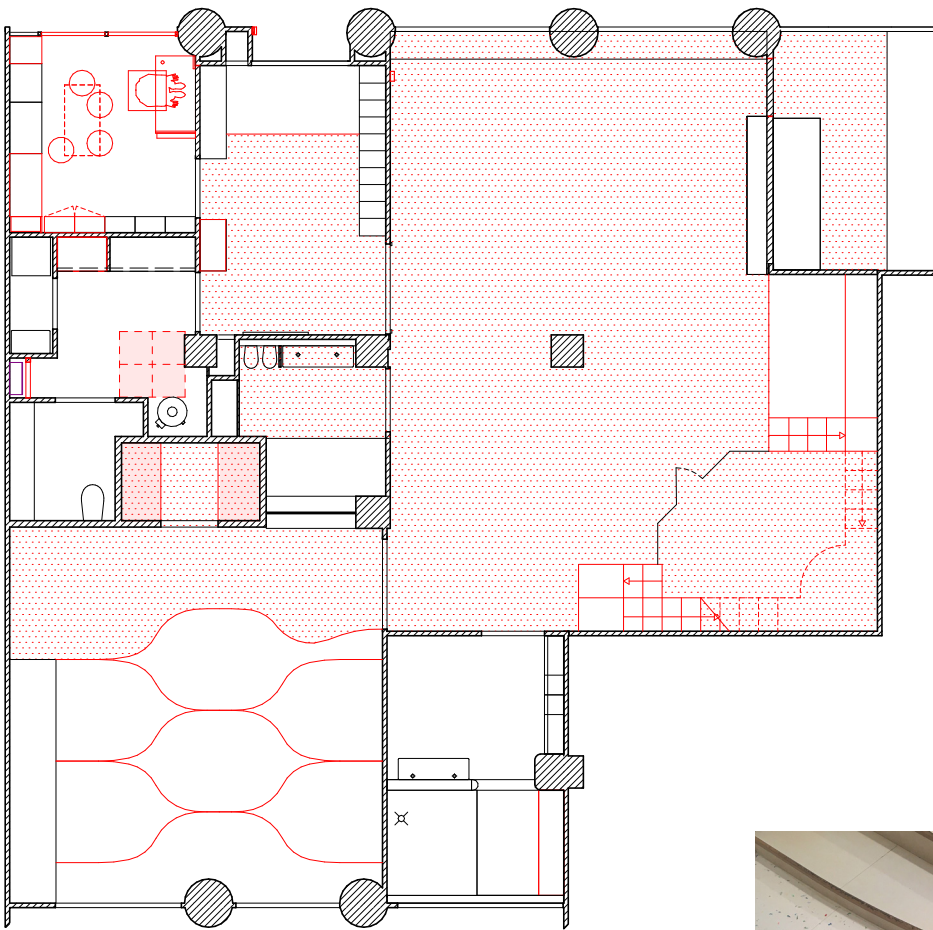
35 rue Clisson
Paris XIII

Crèche parentale
Capucine et Papillon
MOE BP SAS

80 m²
70 k€

Mission complète
Phase 1 livrée

CRÈCHE CAPUCINE

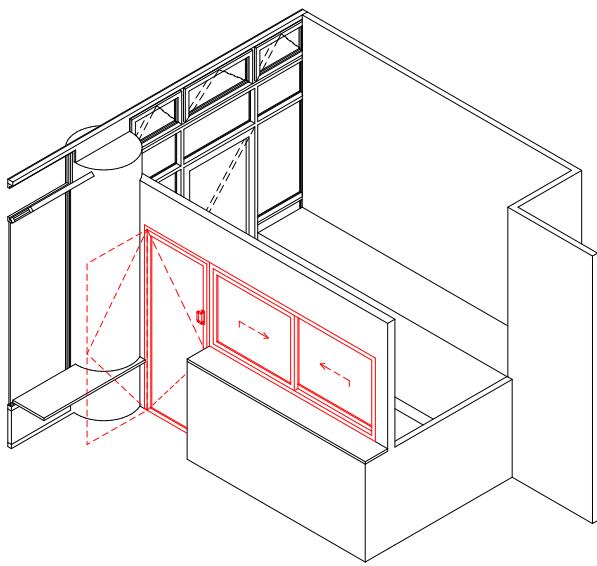


a.
plan d'intervention

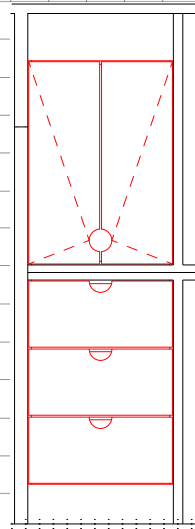
b.
nouveau revêtement
de sol en plastique
recyclé



CRÈCHE CAPUCINE



a.

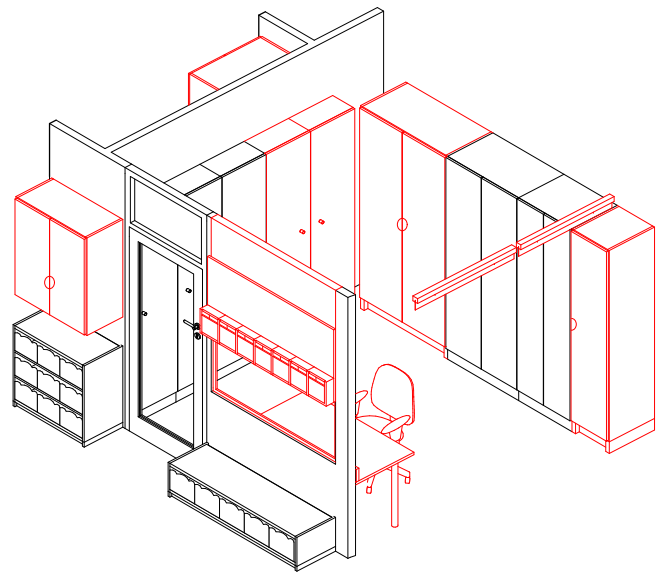


b.

a.
Axonométrie de la
cuisine - installation
d'une menuiserie

b.
Placard buanderie

c.
Détail d'aménagement du
bureau



c.