

LES COLIBRIS

ETUDE POUR L'AMÉNAGEMENT ET MOBILIER D'UNE CRÈCHE ASSOCIATIVE

Etude pour
l'aménagement et
mobilier d'une crèche
associative Montessori

Suresnes (92)

Ecole Montessori
internationale les
colibris
MOE BP SAS

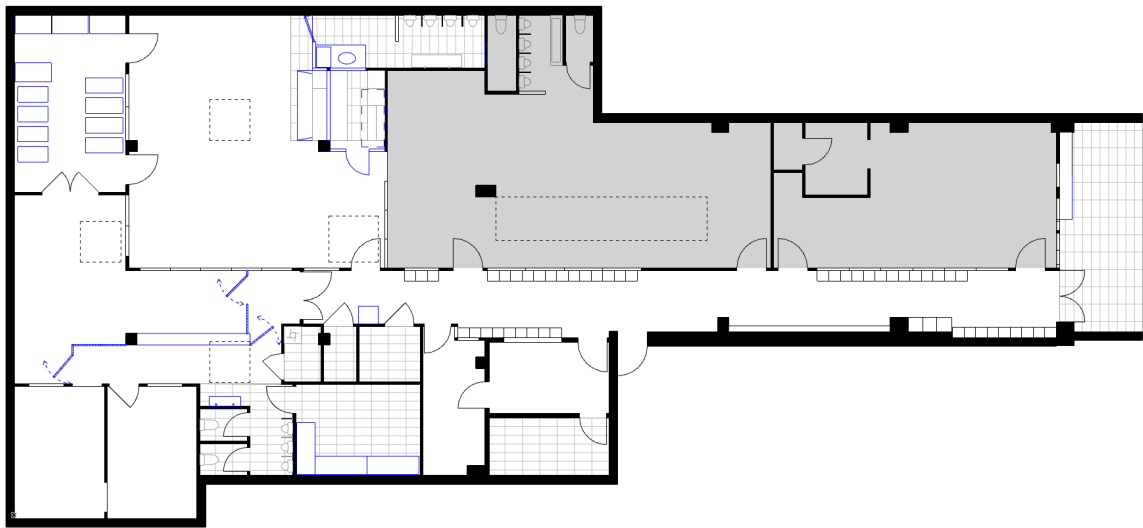
140 m²

20 k€

Etude de faisabilité
2023



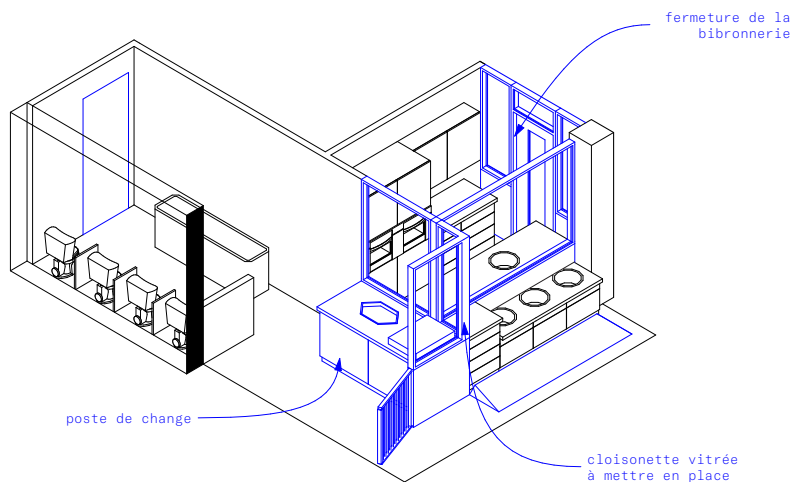
LES COLIBRIS



a.

a.
plan d'intervention

b.
schéma de
transformation des
espaces «préparation
des repas» et «poste de
change»



b.