

BALMES

RÉNOVATION ET EXTENSION - HABITAT SÉNIOR

Étude pour la division
d'une parcelle :
construction d'une
maison neuve et
extension + mise en
accessibilité d'une
maison existante

St Jean sur Veyle, 01

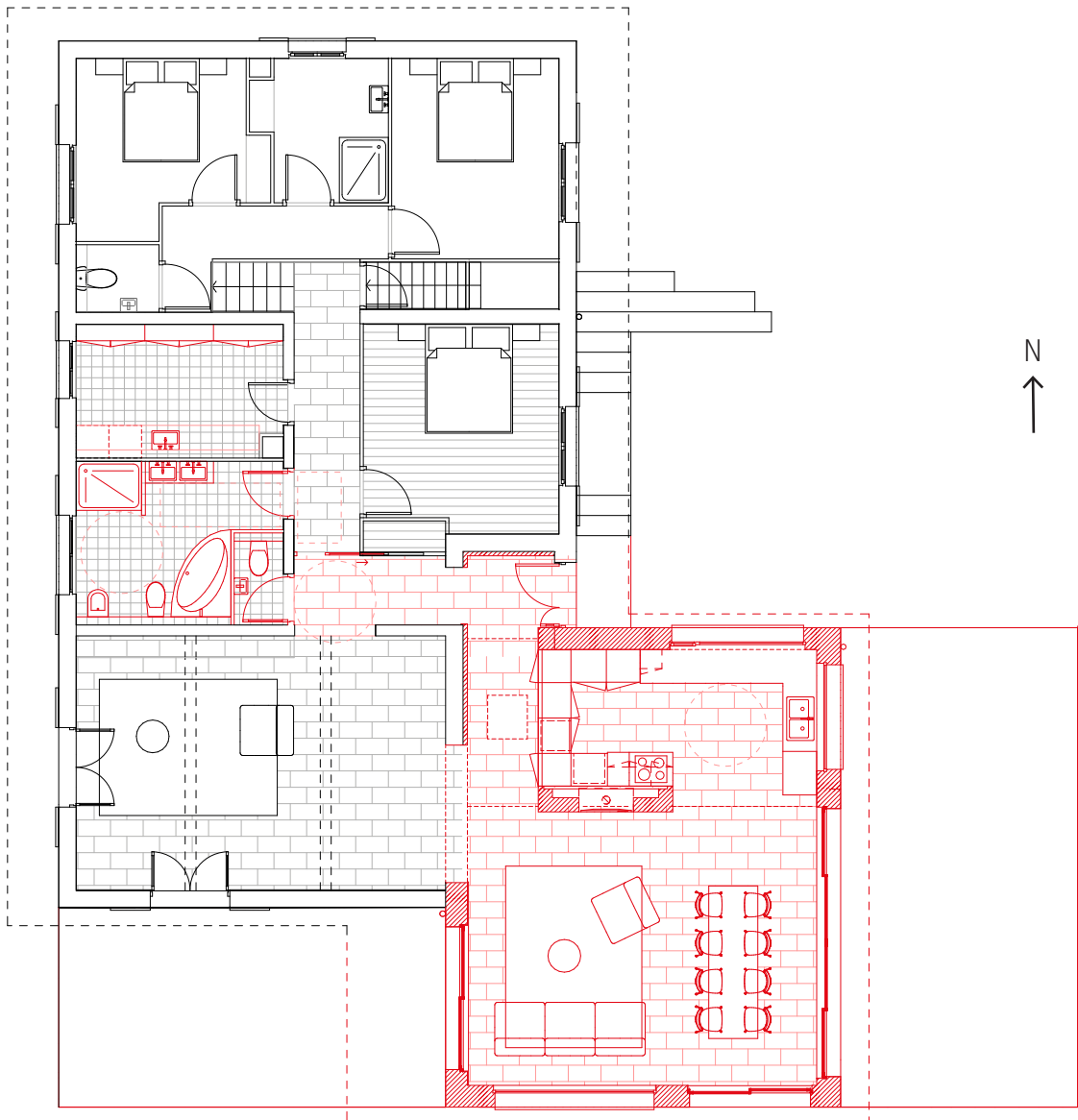
MOA privée
MOE BP SAS

270 m²
400 k€

Étude terminée en 2021



BALMES



Maison 1
Plan projet (en rouge
la transformation /
construction)

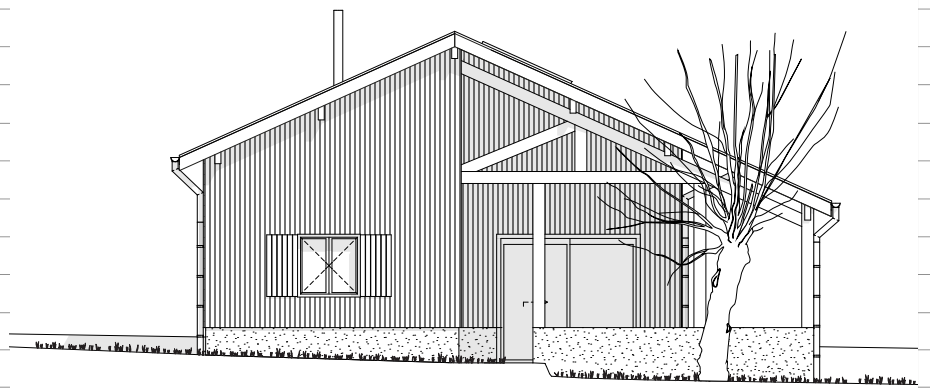
BALMES



a.

a.
«être» = auvent
habitation
traditionnelle Bressane

b.
Maison 2
Élévation Sud



b.